

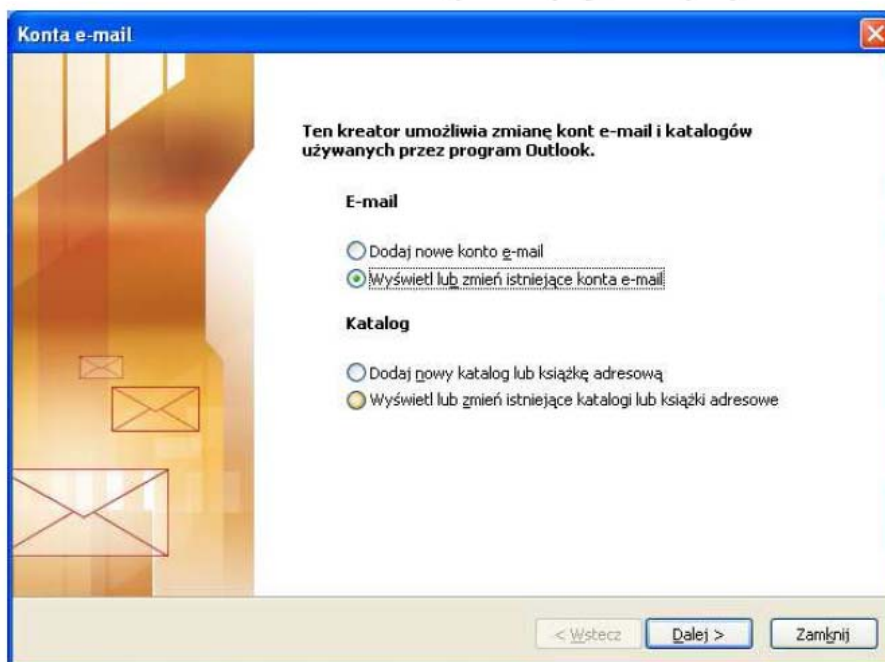


# **INSTRUKCJA KONFIGURACJA MS Outlook**

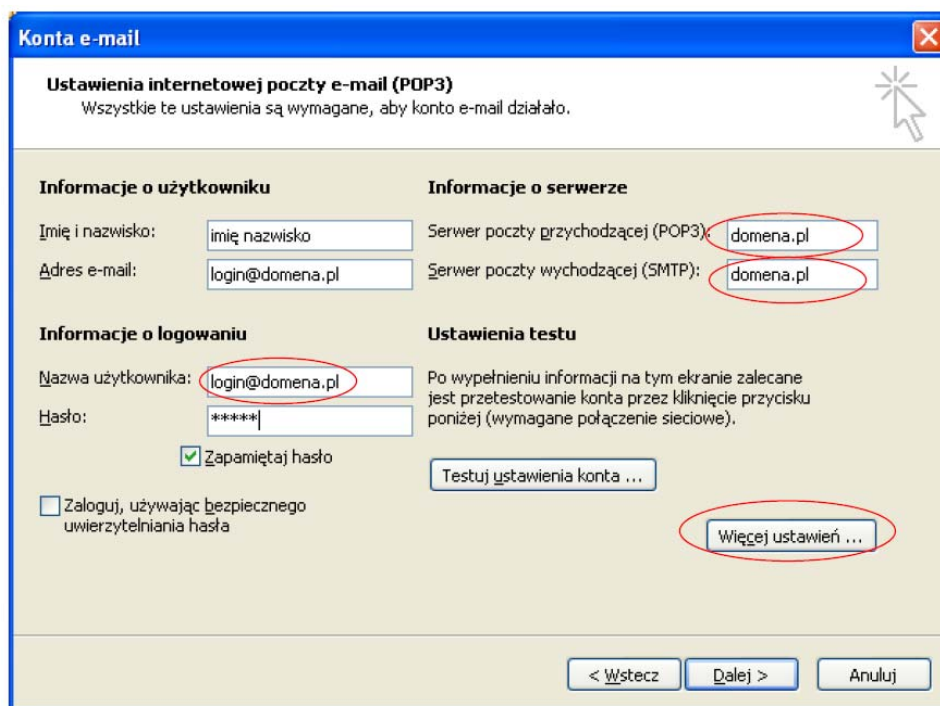
## INSTRUKCJA KONFIGURACJA MS Outlook



1. Wybierz **Ustawienia > konta e-mail**, a następnie „**wyświetl lub zmień istniejące konta e-mail**”



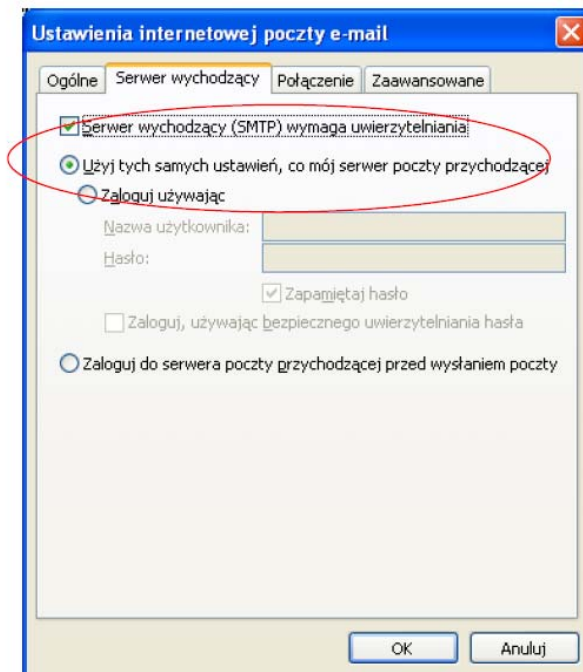
2. Następnie należy wybrać z listy odpowiednie konto i kliknąć „**właściwości**” lub „**zmień**” (w zależności od wersji outlooka). W oknie jakie się pojawi, należy wprowadzić 3 zmiany: **login powinien być zakończony Państwa domeną**. Serwery **POP3 oraz SMTP również powinny mieć wpisaną tylko Państwa domenę**.



## INSTRUKCJA KONFIGURACJA MS Outlook



- Następnie należy wybrać opcję „**więcej ustawień...**”. W zakładce „**Serwer wychodzący**” zaznaczyć, że serwer wychodzący (SMTP) wymaga uwierzytelnienia.



- Ostatnim krokiem jest sprawdzenie zakładki „**Zaawansowane**”. Powinna wyglądać jak poniżej. Jeśli poczta ma być pozostawiana na serwerze, należy odpowiednio (**wg własnych preferencji**) ustawić parametry w sekcji „**dostarczanie**”.

